

Megjegyzés

2/2013. (I. 22.) NGM rendelet szerint: Földben elhelyezett vezeték biztonsági övezete mechanikus védelmet biztosító védőszerkezetben (védőcsőben, kábelcsatornában) elhelyezve a védőszerkezet szélétől mért 0,2 méterig terjed.

A kábelárok kiásása során óvatos kézi földmunka végezhető a közművek 2 méteres mközelségében!
Az érintett terület- és közműtulajdonosok képviselőit a munkaterület átadásra meg kell hívni, a közművek helyzetét pontosítani, az esetleges megközelítési, keresztezési munkálatok körülményeit, feltételeit tisztázni kell!
A közműkeresztezéseket és megközelítéseket a vonatkozó szabványok előírásai szerint kell kivitelezni.
A kábelbefejtés során az MSZ 13207 szabvány előírásait be kell tartani.
A teljes nyomvonalon kábeljelző szalagot kell fektetni.

A munkavégzés során az egyeztetési jegyzőkönyvekben előírtakat be kell tartani és a munkavégzéshez szükséges a rajzon feltüntetett közműveket tájékoztató jelleggel szabad figyelembe venni! A közmű a valóságban eltérhet a kapott adatszolgáltatás alapján feltüntetett helyétől.

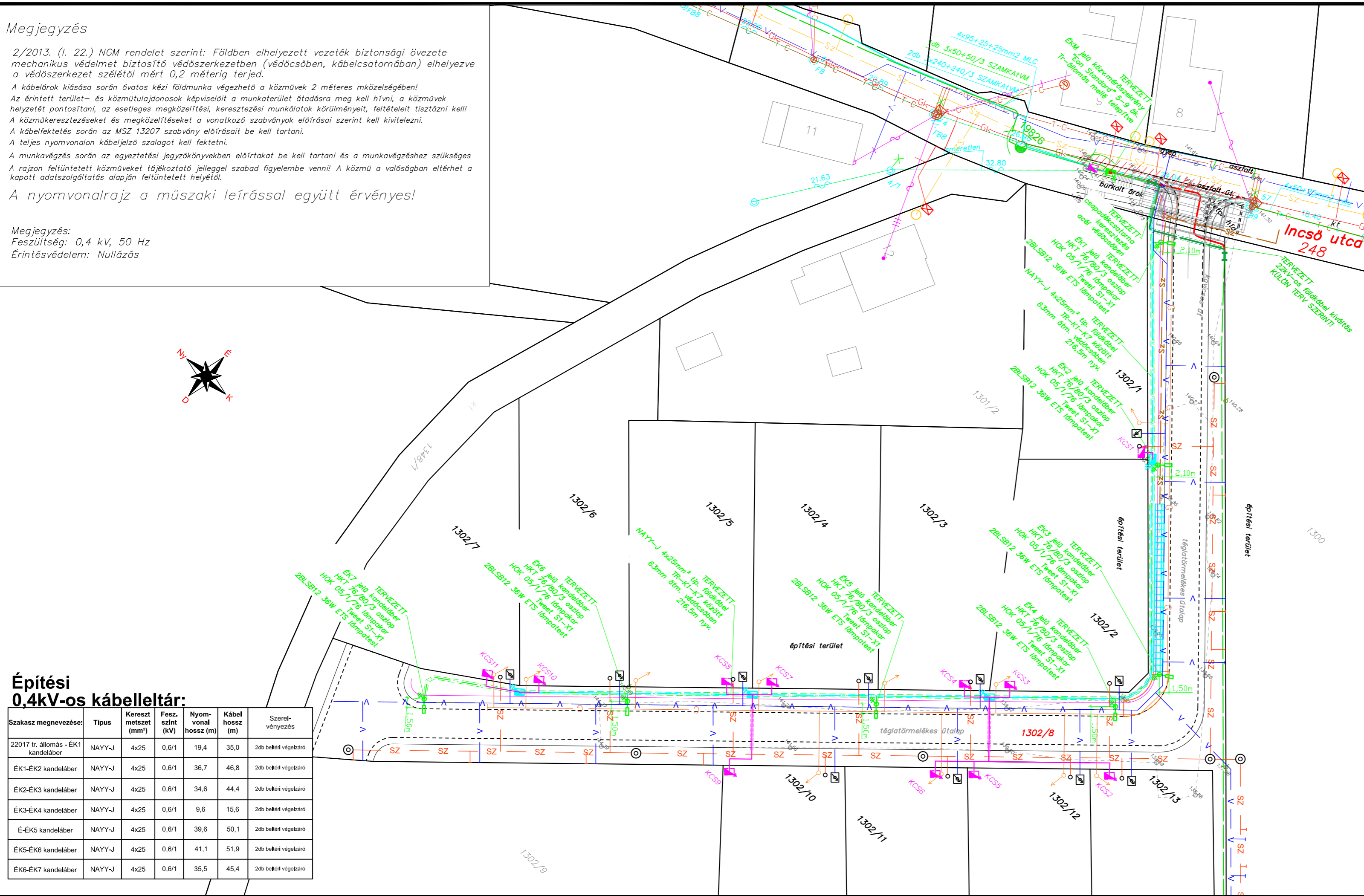
A nyomvonalrajz a műszaki leírással együtt érvényes!

Megjegyzés:
Feszültség: 0,4 kV, 50 Hz
Érintésvédelem: Nullázás



Építési 0,4kV-os kábelleltár:

Szakasz megnevezése:	Típus	Keresztmetszet (mm ²)	Fesz. színt (kV)	Nyomvonalhossz (m)	Kábelhossz (m)	Szerelvényezés
22017 tr. állomás - ÉK1 kandeláber	NAYY-J	4x25	0,6/1	19,4	35,0	2db beltéri végelzáró
ÉK1-ÉK2 kandeláber	NAYY-J	4x25	0,6/1	36,7	46,8	2db beltéri végelzáró
ÉK2-ÉK3 kandeláber	NAYY-J	4x25	0,6/1	34,6	44,4	2db beltéri végelzáró
ÉK3-ÉK4 kandeláber	NAYY-J	4x25	0,6/1	9,6	15,6	2db beltéri végelzáró
É-ÉK5 kandeláber	NAYY-J	4x25	0,6/1	39,6	50,1	2db beltéri végelzáró
ÉK5-ÉK6 kandeláber	NAYY-J	4x25	0,6/1	41,1	51,9	2db beltéri végelzáró
ÉK6-ÉK7 kandeláber	NAYY-J	4x25	0,6/1	35,5	45,4	2db beltéri végelzáró



Jelmagyarázat

- Meglévő közművek:**
- 22kV légvezeték
- 22kV földkábel
- 0,4kV erőátviteli földkábel
- 0,4kV erőátviteli szigetelt légháló
- 0,4kV erőátviteli légháló
- 0,4kV csatlakozó 1 fázisú légháló
- 0,4kV csatlakozó 3 fázisú légháló
- Gázvezeték
- Gázvezeték biztonsági övezet
- Gépi földmunkavégzés tilalma
- Ivóvíz vezeték
- Szennyvíz
- Gyengeáramú légvezeték (Telekom)
- Gyengeáramú földkábel (Telekom)
- Telekhatár
- Burkolat
- Kerítés
- Közvilágítási lámpatest
- Védőcső
- Betongyármós faoszlop/ betonoszlop
- Mérőhely
- Tervezett közművek (külön terv szerint):**
- Ivóvíz vezeték
- Szennyvíz
- Csatorna
- Gáz
- Tervezett erőátviteli hálózat (külön terv szerint):**
- 0,4kV-os erőátviteli földkábel
- Védőcső
- 0,4kV-os erőátviteli csatlakozó földkábel
- Védőcső
- Erőátviteli elosztószekrény
- Mérőhely
- OTR állomás
- Földelés
- Oszlopkapcsoló
- Érintett terület
- Tervezett közvilágítási hálózat:**
- 0,4kV-os közvilágítási földkábel
- Védőcső
- Közvilágítási mérőszekrény (Külön erőátviteli terv szerint!)
- Kandeláber

TERVEZŐ: KARIZS PÉTER E.V.
 Székhely: 9024 Győr, Bartók B. út 48. 3/10. Tel.:(30) 515-6382

Megbízó: Csanak- Lakópark Kft. 9024 Győr, Kálvári út 27/A.

Tárgy: Nyúl 1302/8 hrsz-ú út mesterséges megvilágítása

Rajz megnevezése: **Nyomvonalrajz** Dátum: 2021.12.17.

Rajzoló: <i>Karizs Péter</i>	Felelős tervező: <i>Karizs Péter</i>	Munkaszám: VT2021-011	Léptékarány: 1:500	Rajzsám: 21-11-01
------------------------------	--------------------------------------	-----------------------	--------------------	-------------------

Ez a terv a Tervező szellemi tulajdona, melynek védelmét jogszabály biztosítja!